

schaerer
swiss coffee competence

Coffee Soul

Lässt Gastronomie-Herzen
höherschlagen



Barista inside

Verführung pur

In jeder Schaerer Kaffeemaschine stecken unsere Liebe zum Kaffee, unsere langjährige Kaffeekompetenz und: die Handwerkskunst eines Baristas. Espresso, Cappuccino oder Latte Macchiato – im Inneren unserer Kaffeemaschinen greifen alle Details perfekt ineinander und bereiten so Getränke zu, die den handgemachten Kreationen eines Baristas in Geschmack und Optik ebenbürtig sind. Barista inside – für Kaffee- und Milchschaumgenuss, dem niemand widerstehen kann. ☕

PIONIER EINER NEUEN GENERATION

Die Schaerer Coffee Soul vereint sportlich-elegantes Design mit einer Vielzahl technischer Raffinessen. Sie besticht mit ihrem ausgesprochenen Gastronomie-Look und fügt sich mit ihren schmalen 33 Zentimetern harmonisch in jedes Thekenkonzept ein. Einzigartig: Das von Schaerer entwickelte Entkalkungssystem „Uptime!“ wird Sie durch seine einfache Anwendung begeistern.

Ein Virtuose in puncto Kaffeegenuss

Auf der Schaerer Coffee Soul spielen Sie mühelos die gesamte Klaviatur der Kaffeezubereitung und kredenzen Ihren Gästen jederzeit höchsten Kaffeegenuss! Der kompakte Kaffeevollautomat basiert auf einer neu entwickelten Plattform und bietet fortschrittlichste Schaerer-Technologie verpackt in besonders attraktivem Gastronomie-Design. Auch das neue 8"-Touchdisplay zieht alle Blicke auf sich. Es weckt die Lust auf schmackhafte Kaffeespezialitäten und macht die Bedienung zum Kinderspiel – ob für Sie, Ihre Mitarbeiter oder bei der Selbstbedienung. Mit einer Leistung von bis zu 250 Tassen pro Tag sowie dem optional integrierten Milchsystem Best Foam™ schafft es die Coffee Soul in die Kaffeemaschinen-Oberklasse und ist damit ideal für anspruchsvolle Restaurants, Bars oder für die hochwertige Kaffeeversorgung im Büro bzw. Premium-Vending geeignet. ☑

Technische Raffinessen

Es sind auch die kleinen Dinge, die die Schaerer Coffee Soul zum Star auf Ihrer Theke machen. Das digitale Manometer beispielsweise zeigt den Brühdruck an und unterstreicht das sportliche Design der Kaffeemaschine. Eine weitere Besonderheit der Coffee Soul: Die Milchpumpe ist in der Kaffeemaschine integriert, sodass Sie entscheiden können, ob Sie die Kühleinheit rechts oder links bzw. unter die Coffee Soul platzieren möchten. Zudem hat neben zwei Bohnenbehältern mit je 1200 Gramm Fassungsvermögen auch der Pulverbehälter Platz auf der Kaffeemaschine. ☑



VERFÜHRERISCHE KAFFEEMASCHINEN- TECHNOLOGIE

Ob revolutionäres Milchschaumsystem, brillantes Touchdisplay oder digitales Manometer – die Ausstattung der Schaerer Coffee Soul lässt Gastronomie-Herzen höherschlagen!



Lust auf Genussvielfalt

Für kalten und heissen Milchschaum auf Barista-Niveau und damit höchste Getränkequalität von milchbasierten Kaffeespezialitäten ist die Coffee Soul optional mit dem patentierten Milchschaumsystem Best Foam™ ausgestattet. Grösste Getränkevielfalt verspricht die Möglichkeit, 32 Getränke zu hinterlegen und jedes davon optional nochmals zusätzlich konfigurieren zu können – alles per intuitiver Bedienung des 8" grossen Touchdisplays. Sie wollen die Coffee Soul für die Selbstbedienung einsetzen? Dann belegen Sie das Display mit einer Schnellauswahl für bis zu zwölf Getränke. Dank der attraktiven Darstellung und der grossen Symbole kann jeder sein Lieblingsgetränk ganz einfach zubereiten. ☑

Entkalken mit System

Eine absolute Innovation ist das von Schaerer entwickelte, zum Patent angemeldete Entkalkungssystem Uptime!: Es beugt kalkbedingten Störungen vor, indem es rechtzeitig auf die notwendige Entkalkung hinweist. Für den Prozess setzen Sie lediglich eine Kartusche ein und starten das Programm. Die Kaffeemaschine ist innerhalb kürzester Zeit wieder einsatzbereit – bei Entkalkung über Nacht ohne Unterbrechung des Betriebs direkt zur Eröffnung am Morgen. ☑

Clevere Reinigung

Wie alle Schaerer Kaffeemaschinen punktet die Coffee Soul mit automatischen Reinigungsprogrammen für das Kaffee- und Milchschaumsystem. Auch die Reinigung des Mixerbechers ist dabei denkbar einfach: komplett herausnehmen, reinigen und wieder einsetzen, fertig. Alle elementaren Prozesse werden darüber hinaus mit einer animierten Bedienunterstützung visualisiert und vereinfachen so die Handhabung. Zudem können die auf der Kaffeemaschine angebrachten Bohnen- sowie der Pulverbehälter für die Reinigung einfach abgenommen werden. Ein zentraler Verriegelungsmechanismus verhindert dabei das Auslaufen von Kaffeebohnen. ☑

M2M Coffee Link

Um alle relevanten Daten rund um Maschinenzustand, Bevorratung, Getränkestatistik, Extraktionszeiten etc. auswerten zu können, lässt sich die Coffee Soul mit der Schaerer-eigenen Telemetrie-Lösung M2M Coffee Link ausstatten. Zudem ist sie als eine der ersten Schaerer Kaffeemaschinen für die bidirektionale Datenübertragung vorbereitet. Diese erlaubt den standortunabhängigen Zugriff, um beispielsweise Rezepturen und Extraktionszeiten anzupassen oder von der Zentrale aus zeitgleich auf mehreren Kaffeemaschinen Preisaktionen zu fahren. ☑

IHR ORCHESTER FÜR HÖCHSTEN KAFFEEGENUSS

8"-Touchdisplay
Attraktive Getränke-
darstellung und intuitive
Benutzerführung

Integriertes
Pulversystem
Kein Zusatzmodul
notwendig

Flexible
Milchkühlung
Beistellkühler rechts, links
oder unter der Theke

Milchtemperatur-
Fühler
Alarmfunktion für perfekte
Milchtemperatur und
Lebensmittelsicherheit

Best Foam™
Für kalten und heissen Milch-
schaum auf Barista-Niveau

Digitales
Manometer
Zeigt den Brühdruck an



Innovatives
Entkalkungs-
system Uptime!
Spielend einfache Entkalkung ohne
ungeplanten Betriebsunterbruch



Warum sollten Sie sich für die
Coffee Soul entscheiden?

Die Coffee Soul in Restaurants und Kaffeebars

- Kompakte Masse von nur 33 Zentimeter Breite – ideal für kleine Theken.
- Höchste Getränkevielfalt und -qualität dank Best Foam™ und der Möglichkeit, bis zu 200 verschiedene Getränkekonfigurationen zu hinterlegen.
- Grosszügige Kaffeebohnenbehälter mit 1200 Gramm Fassungsvermögen für 150 bis 300 Kaffeegetränke.
- Pulversystem mit Behälter für Schoko- oder Milchpulver für bis zu 70 Getränke.
- Satzbehälter für ca. 60–70 Satzkuchen.

Die Coffee Soul für die Selbstbedienung

- Display: Intuitive Benutzerführung mit Schnellauswahl für bis zu zwölf Getränke.
- Durch den Bediener einstellbare Getränkestärke (Barista-Taste).
- Eine Tassenposition für alle Getränke. Dabei verhindern getrennte Ausläufe die Kontamination der Getränke.
- Grosser ergonomischer Griff am Auslauf für komfortable stufenlose Höhenanpassung.
- Abschliessbares Frontpanel sichert Maschine gegen Zugriff Dritter.
- Robustes Design.
- Kompatibel mit allen gängigen Zahlungssystemen, auf Anfrage.

Die Coffee Soul für Office und Premium-Vending

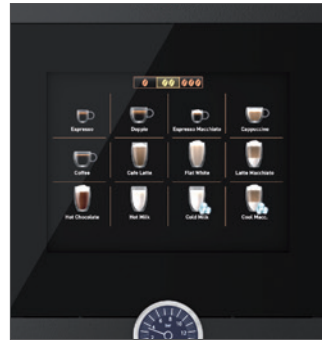
- Höchste Getränkequalität für Premium-Vending auf Frischmilchbasis.
- Display: Intuitive Benutzerführung mit Schnellauswahl für bis zu zwölf Getränke.
- Erweiterbar mit der Schaefer-eigenen Telemetrie-Lösung M2M Coffee Link.
- Einfache Reinigung: Automatisches Reinigungsprogramm für das Kaffee-, Milch- und Pulversystem.
- Einfache Versorgung/einfaches Befüllen.
- Milchtemperatur-Fühler für höchste Lebensmittelsicherheit. Anzeige auf Display und in M2M Coffee Link.

MEHR AUSSTATTUNG FÜR IHREN ERFOLG

Standardausstattung



8"-TouchIT-User-Interface:
4 Tabs à 8 Getränketasten.



8"-TouchIT-User-Interface:
Bis zu 12 Tasten für zum Beispiel Selbstbedienung.



Eine Mühle mit Bohnenbehälter
für 1200 Gramm Kaffeebohnen.



Heisswasserauslauf für die Zubereitung von Tee.



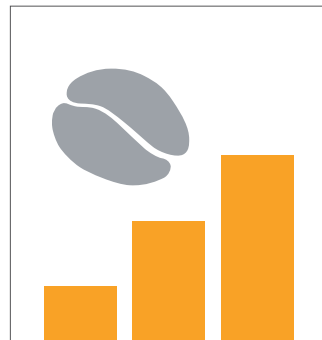
Animierte Bedienunterstützung
visualisiert elementare Prozesse und vereinfacht die Handhabung.



USB-Stick frei zugänglich für bequeme Datensicherung und Softwareupdates.



Höhenverstellbarer Auslauf
65 bis 185 mm für Einzel- und/oder Doppelbezug.



Barista-Taste zum Einstellen der Geschmacksintensität.



Integrierter Satzbehälter für ca. 60-70 Satz Kuchen.



Digitales Manometer zeigt den Brühdruck an und unterstreicht das sportliche Design.



Abschliessbares Frontpanel mit Zentralverriegelung für einfache Entnahme der Behälter.



Abschliessbare Bohnen- und Pulverbehälter gesichert gegen Zugriff Dritter.



Tassenpositionierung für Einzel- sowie Doppelbezüge.



Uptime! Spielend einfache Entkalkung ohne jeden Betriebsunterbruch.



KONFIGURATIONEN

Erweiterungsmöglichkeiten



Milchsystem Best Foam™ für die Zubereitung von Kaffee-Milch-Spezialitäten und Milchschaum in Barista-Qualität.



Abschliessbare Kühleinheit: Links oder rechts platzierbar, mit Erweiterungs-Kit auch Untertheckenplatzierung möglich.



Zweite Mühle mit Bohnenbehälter für 1200 Gramm Kaffeebohnen.



Powersteam für manuelles Milchsäumen und -erhitzen.



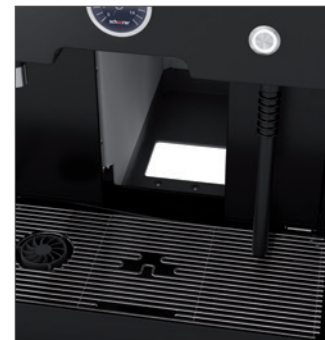
Pulversystem mit 2000 Gramm Pulverbehälter für Schoko- oder Toppingpulver.



Reinigung Mixerbecher: Einfachste Reinigung durch einfaches Herausnehmen und Wiedereinsetzen.



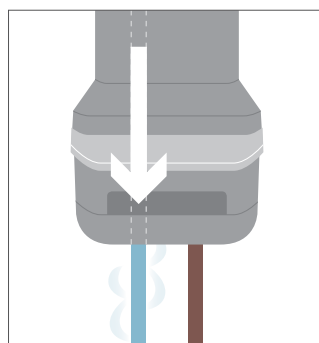
Self-Kit: Heisswasserausgabe über zentralen, höhenverstellbaren Auslauf mit Tassenpositionierungshilfe.



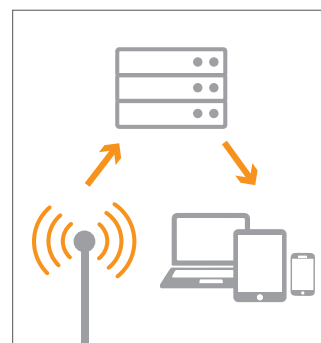
Unterthecken-Satzdurchwurf ganz einfach und schnell zu integrieren.



Brühbeschleuniger für mehr Effizienz in Spitzenzeiten, ermöglicht eine optimale Extraktionszeit für Doppelgetränke.



Heisswasser über separaten Auslauf für die **Americano-Zubereitung**.



Telemetrie-Lösung M2M Coffee Link liefert umfangreiche Informationen zur Qualitätssicherung sowie zur Überwachung und Optimierung individueller Geschäftsprozesse.



Milchtemperatur-Fühler für höchste Lebensmittelsicherheit.

Aktuell sind folgende Varianten der Kaffeemaschine erhältlich.

Basisausstattung mit Frischmilchsystem

Schaerer Coffee Soul mit zwei Mühlen, Frischmilchsystem Best Foam™, Beistellkühleinheit, Heisswasserauslauf.



Vollausstattung

Schaerer Coffee Soul mit zwei Mühlen, Pulversystem, Frischmilchsystem Best Foam™, Beistellkühleinheit, Heisswasserauslauf und Powersteam.

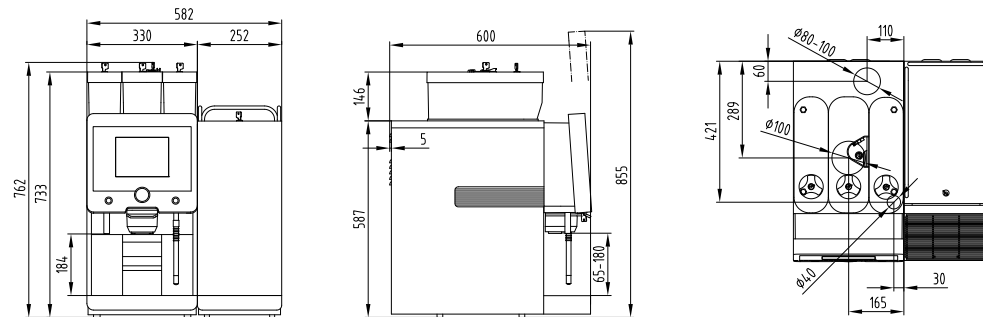


Selbstbedienung

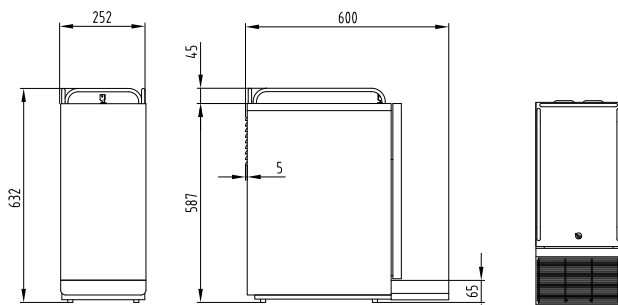
Schaerer Coffee Soul mit zwei Mühlen, Pulversystem, Frischmilchsystem Best Foam™ und Beistellkühleinheit.



KONFIGURATIONEN UND TECHNISCHE DATEN



Schaerer Coffee Soul



Beistellkühlleinheit

Kategorie	Ausstattung und Optionen	Schaerer Coffee Soul
Leistung pro Tag	Empfohlene Tagesleistung	bis 250
Leistung pro Stunde	Getränkeleistung pro Stunde (Kaffee, Espresso)	bis 180
Getränkeangebot	Espresso	s
	Kaffee/Café crème	s
	Cappuccino	o
	Heisswasser	s
	Ristretto	s
	Kännchen (250 ml)	s
	Kanne (500 ml)	s
	Americano	o
	White Americano	o
	Milchkaffee/Schale	o
	Latte Macchiato	o
	Espresso Macchiato	o
	Chociatto	o
	Heisse Schokolade	o
	Flat White	o
	Instant (z. B. Chai Latte)	o
	Kalte Milch	o
	Heisse Milch	o
Heisser Milchschaum	o	
Kalter Milchschaum	o	
Dampf	o	
Pulvergetränke	o	
Bedienung und Ausgabe	8"-Touchscreen-Bedienpanel	s
	Selbstbedienungsmodus	s
	Anzahl möglicher Getränke (programmierbar)	> 100
	Auslaufhöhe manuell verstellbar [mm]	65-185
	Heisswasserausgabe: zentral oder links	s
	Zusatzwasser (Americano)	o
	Einzelauslauf	s
	Doppelauslauf	s
	Dampfstab	o
Barista-Taste	s	
Mühlen und Behälter	1 Mühle	s
	2 Mühlen	o
	Bohnenbehälter [g]	± 1200
	Einwurf für gemahlene Kaffee	s
Boiler	Heisswasserboiler Kaffee	s
	Dampfboiler	o
Milchsysteme	Best Foam™	o
	Beistellkühlleinheit links oder rechts	o
Pulversystem	Pulverbehälter [g] [ml]	2000/2750
	Choco (1 x Choco-Pulver)	o
Dampf	Powersteam	o
Sonstige Optionen	Tassenwärmer	o
	Brühbeschleuniger	o
	Satzbehälter [Kaffeekekuchen]	60-70
	Unterthecken-Satzdurchwurf	o
	Hohe Füsse (40 mm)	o
	M2M Coffee Link	o
Farben	Schwarz	s
	Spezialfarbe	o
Dimensionen	Breite [mm]	330
	Tiefe [mm]	600
	Höhe [mm] (mit Schloss)	738
	Gewicht [kg] (netto)	ca. 55
Energieversorgung und Leistung	1L, N, PE: 220-240 V- 50/60 Hz	2000-2400 W, 10 A, 3 x 1 mm ² 3000-3600 W, 16 A, 3 x 1,5 mm ² 6000-7000 W, 30 A, 3 x 4 mm ²
	2L, PE: 200-220 V 2- 50/60 Hz	4700-5800 W, 25 A, 3 x 4 mm ²
	3L, N, PE: 380-415 V 3N- 50/60 Hz	5700-6400 W, 16 A, 5 x 1,5 mm ²
	3L, PE: 200 V 3- 50/60 Hz	4700-5800 W, 20 A, 4 x 2,5 mm ²
	3L, PE: 220 V 3- 50/60 Hz	5700-6100 W, 25 A, 4 x 2,5 mm ²
	Wasserver- und -entsorgung	Festwasseranschluss Schmutzwasserablauf



s Standard
o Option

Aktuell erhältliche Varianten: siehe unter Konfigurationen.

Hauptsitz

Schaerer AG

Allmendweg 8
4528 Zuchwil
Schweiz
info@schaerer.com
www.schaerer.com

Tochtergesellschaften

Schaerer USA Corporation

2900 Orange Avenue, Suite 102
Signal Hill, CA 90755
USA
info@schaererusa.com
www.schaererusa.com

Schaerer Deutschland GmbH

Siechenlach 1
89173 Lonsee-Urspring
Deutschland
info@schaerer-gmbh.de
www.schaerer-gmbh.de

Schaerer Benelux – Guy van Bogaert

Boomsesteenweg 608
2610 Antwerpen-Wilrijk
Belgien
info@schaerer.be
www.schaerer.be

